

UNISIGN EXPERIENCE

@WORK



Services - Y-Teleskop-Stahlabdeckungen



Anwendung

UNICOM6000-Maschinen

Vorteile

- Erhöhte Zuverlässigkeit
- Längere Lebensdauer
- Mehr Effizienz

Teleskop-Stahlabdeckungen der neuen Generation für UNICOM6000-Maschinen

Hintergrund

Unsere UNICOM6000-Maschinen werden mit Y-Teleskop-Stahlabdeckungen ausgeführt. Diese Abdeckung schützt die Führungsbahnen und den Antrieb auf effektive Weise vor Spänen, Schmutz und Kühlschmiermitteln. Die Bewegung der Teleskop-Stahlabdeckungen erfolgt über eine kettenbetriebene Gleichlaufmechanik.

Die Herausforderung

In der Praxis kann es vorkommen, dass solche Stahlabdeckungen beschädigt werden. Eines oder mehrere Bleche können sich durch den Aufschlag eines darauf fallenden Teils verformen. Eine Verformung kann auch eintreten, wenn sich ein Bediener versehentlich auf ein solches Blech stellt. In solchen Fällen konnten wir bislang die beschädigten Teile

immer noch ersetzen. Seit 2020 wurde es allerdings immer schwieriger, Ersatzteile zu beschaffen, da sich der ursprüngliche Hersteller inzwischen aus dem Markt zurückgezogen hat.

Somit stellte sich die Frage:

Wie können wir unseren Kunden dennoch

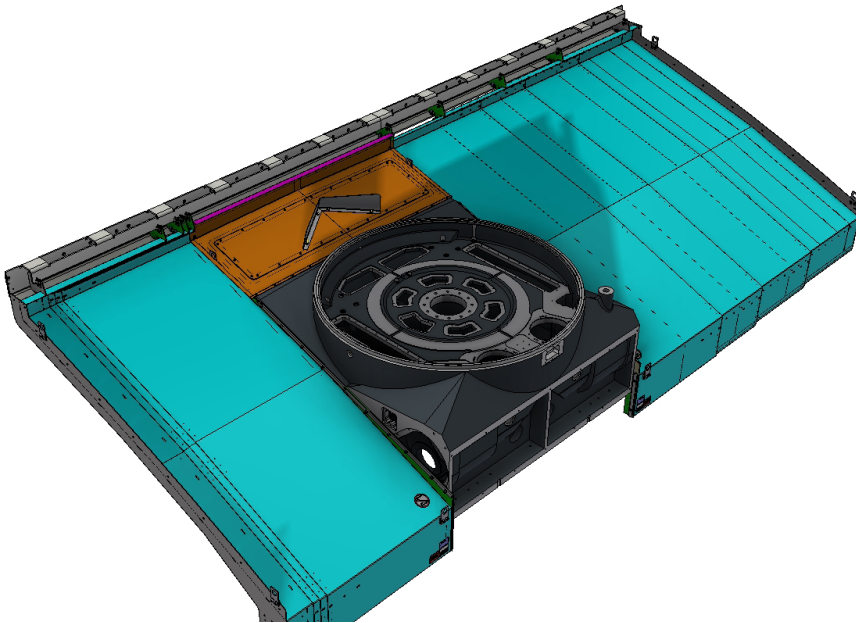


Panningen, die Niederlande
Tel: +31 (0)77 307 37 77
aftersales@unisign.com
www.unisign.com

www.unisign.com

 unisign
machine tools





weiterhelfen, wenn Teile von Y-Teleskop-Stahlabdeckungen ausgetauscht werden müssen?

Die Lösung

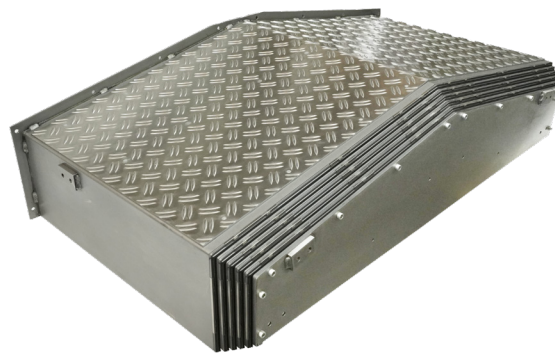
Unisign ist an einen neuen Lieferanten herangetreten: Die Hennig GmbH ist ein führender Hersteller in diesem Bereich. In enger Zusammenarbeit haben wir eine Serie von Y-Teleskop-Stahlabdeckungen einer neuen Generation entwickelt. Das Ergebnis: ein verbessertes Design, das im Vergleich zur bisherigen Ausführung gleich mehrere Vorteile bietet.



Firma Hennig, Herr Roderick Hennl (Geschäftsführer) über die neue Entwicklung: „Individuelle Bearbeitungstechnologien benötigen individuell angepassten Maschinenschutz um Prozesse sowie

empfindliche Maschinenkomponenten zu schützen. Seit über 70 Jahren beschäftigt sich Hennig mit nachhaltigen Maschinenschutzlösungen die in enger Abstimmung mit unseren Kunden konstruiert und produziert werden.

Gemeinsam haben Unisign und die Hennig GmbH auch hier die bestmögliche Lösung gefunden um unsere Kunden erfolgreich zu machen.“



Merkmale des neuen Designs

Das neue Design kennzeichnet sich durch:

1. eine bessere Abdichtung: Die neue Teleskop-Stahlabdeckung verfügt über eine bessere Abdichtung, wodurch nahezu überhaupt keine Späne mehr zwischen die Abdeckungsbleche gelangen können.



2. eine simple Mechanik: Ein vereinfachtes Führungssystem mit weniger beweglichen Teilen senkt die Störanfälligkeit und wirkt sich positiv auf die Langlebigkeit der Teleskop-Abdeckung aus.

Vorteile

1. Erhöhte Zuverlässigkeit: Weniger Störungen und weniger Verformung infolge des verbesserten Designs führen zu weniger Produktionsunterbrechungen und somit zu einer verbesserten Produktivität.
2. Längere Lebensdauer: Die auf Langlebigkeit ausgelegte Konstruktion des neuen Designs verlängert die Lebensdauer der Teleskop-Stahlabdeckung. Unsere Kunden können sich langfristig auf den vollen Leistungsumfang ohne häufigen Austausch- oder Reparaturbedarf verlassen.
3. Mehr Effizienz: Durch das geringere Risiko eines Produktionsausfalls infolge von Spänen oder Störungen können Kunden eine höhere Effizienz und eine bessere Amortisierung erwarten.

Fazit

Mit der Einführung der verbesserten Y-Teleskop-Stahlabdeckung für UNICOM6000-Maschinen haben wir nicht nur die Herausforderungen bei Austausch- und Reparaturvorgängen bewältigt, sondern auch die Leistungsfähigkeit und

Zuverlässigkeit der Maschinen verbessert. Unsere Zusammenarbeit mit der Hennig GmbH hat zu einer neuen Generation von Teleskop-Stahlabdeckungen geführt: zu einer innovativen Lösung, die sich inzwischen in der Praxis bewährt hat.